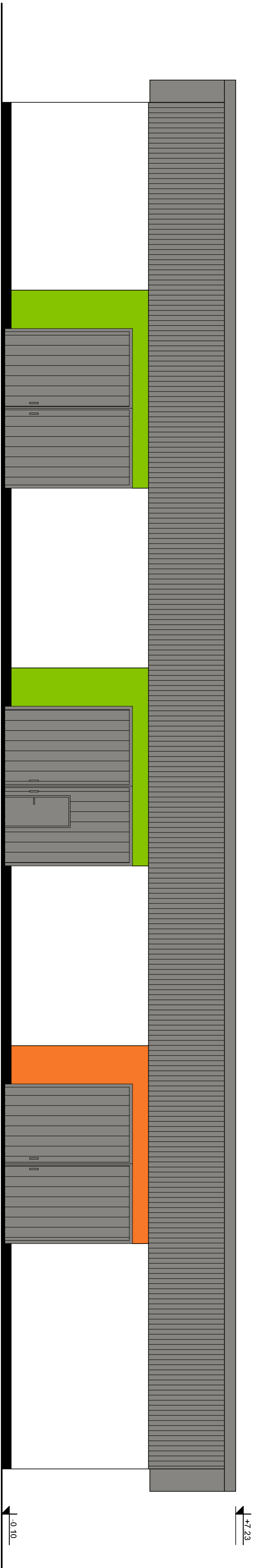
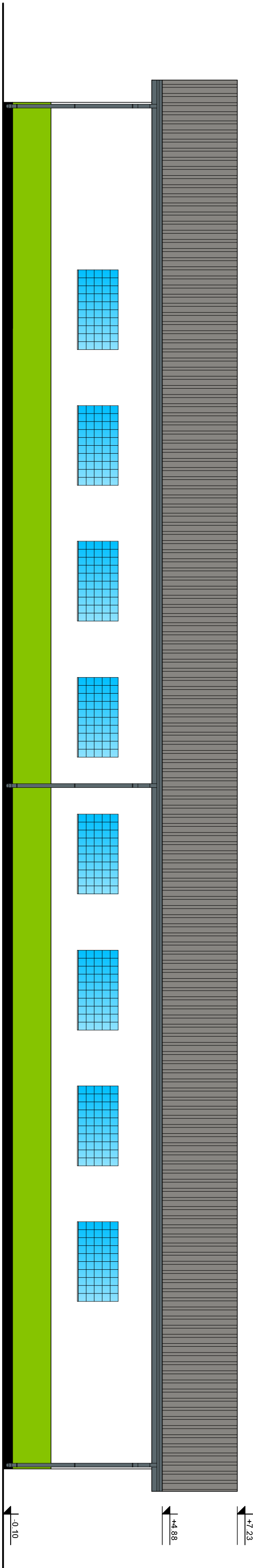


ELEVACJA ZACHODNIA



ELEVACJA WSCHODNIA



Kolorystyka elewacji:

- Ściany zewnętrzne: farba silikonowa biała.
- Pasy po lewej stronie drzwi i nad cokolem o szerokości 1,20m w kolorze PANTONE GREEN 2293 oraz RAL 2003.
- Cokół wykonany tynkiem mozaikowym w kolorze ciemnego gniafku.
- Pokrycie dachowe z blachy trapezowej, bramy w kolorze RAL 9007.
- Rynny, rury spustowe, obróbki blacharskie, parapety w kolorze RAL 7031.
- Deski elewacyjne, podbitka w kolorze RAL 9007.

BIURO PROJEKTOWE "TERA" mgr inż. Tomasz Kwiatkowski 82-400 Szum, ul. Cieszyńska 1	
Tytuł rysunku:	ELEVACJA ZACHODNIA, WSCHODNIA
Inwestycja:	Budowa budynku garażowego na sprzęt edukacyjno-rolniczy
Adres inwestycji:	Barlewicki, dz. nr 91/27, 91/80, 91/81, 91/82, 91/83, 196, obręb Barlewicki, gmin. Szum
Inwestor:	Powiat Szumski, ul. Mickiewicza 31,
Projektował:	mgr inż. Jerzy Jurec upr. nr 268/Gd/74
Opracował:	mgr inż. Tomasz Kwiatkowski
Stadium:	PROJEKT BUDOWLANY
Skala:	1:100
Bransza:	ARCHITEKTURA
Nr rys.:	A2